

## WWW.SCHLOSS-KARLSBERG.DE

Unsere Homepage stellt Ihnen zwei Audio-Touren bereit, die Sie bei Ihrer Wanderung über den Karlsberg begleiten.

Zu jeder Station, die auf der Karte mit einem Piktogramm gekennzeichnet ist, finden Sie ein Info-Stück mit Fakten und Wissenswertem sowie ein Hörspielstück, in dem Sie in Begleitung des Herzogs Karls II. August und seines Generalbaudirektors Johann Christian von Mannlich in die Geschichte des Karlsberges eintauchen können. Sie haben die Wahl, ob Sie jeweils beide Stücke in Kombination anhören möchten oder sich für eine Tour entscheiden.

Laden Sie sich im Internet die Hörstücke einfach auf Ihren mp3-Player oder Ihr mp3-fähiges Mobiltelefon herunter. Nun können Sie auf Ihrem Spaziergang über den Karlsberg den heutigen Waldpark genießen und gleichzeitig Spannendes über die einstigen Bauwerke und Landschaftsanlagen hören.

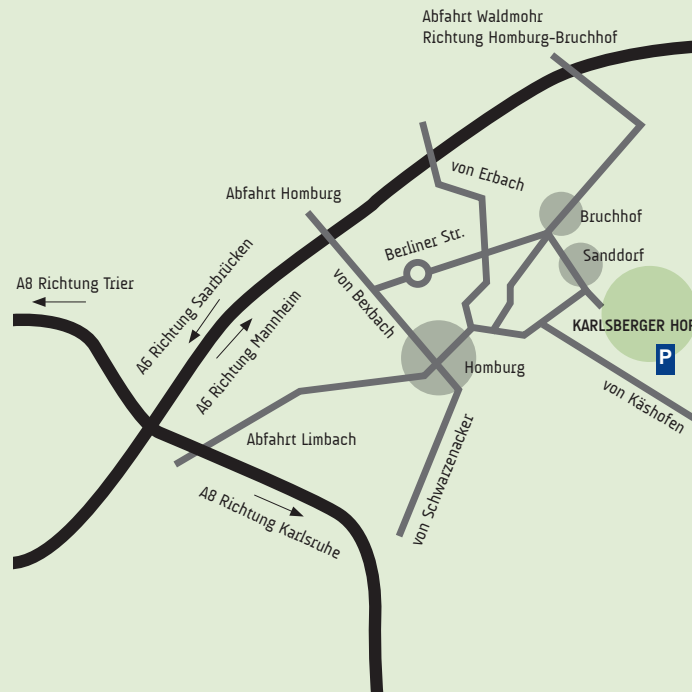
Ideale Ausgangspunkte hierzu sind die Wanderparkplätze am Karlsberger Hof und der Karlslust. Um alle Stationen zu Fuß zu erkunden, sollten Sie sich für die rund fünfeinhalb Kilometer etwa ein bis zwei Stunden Zeit nehmen. Viel Vergnügen!

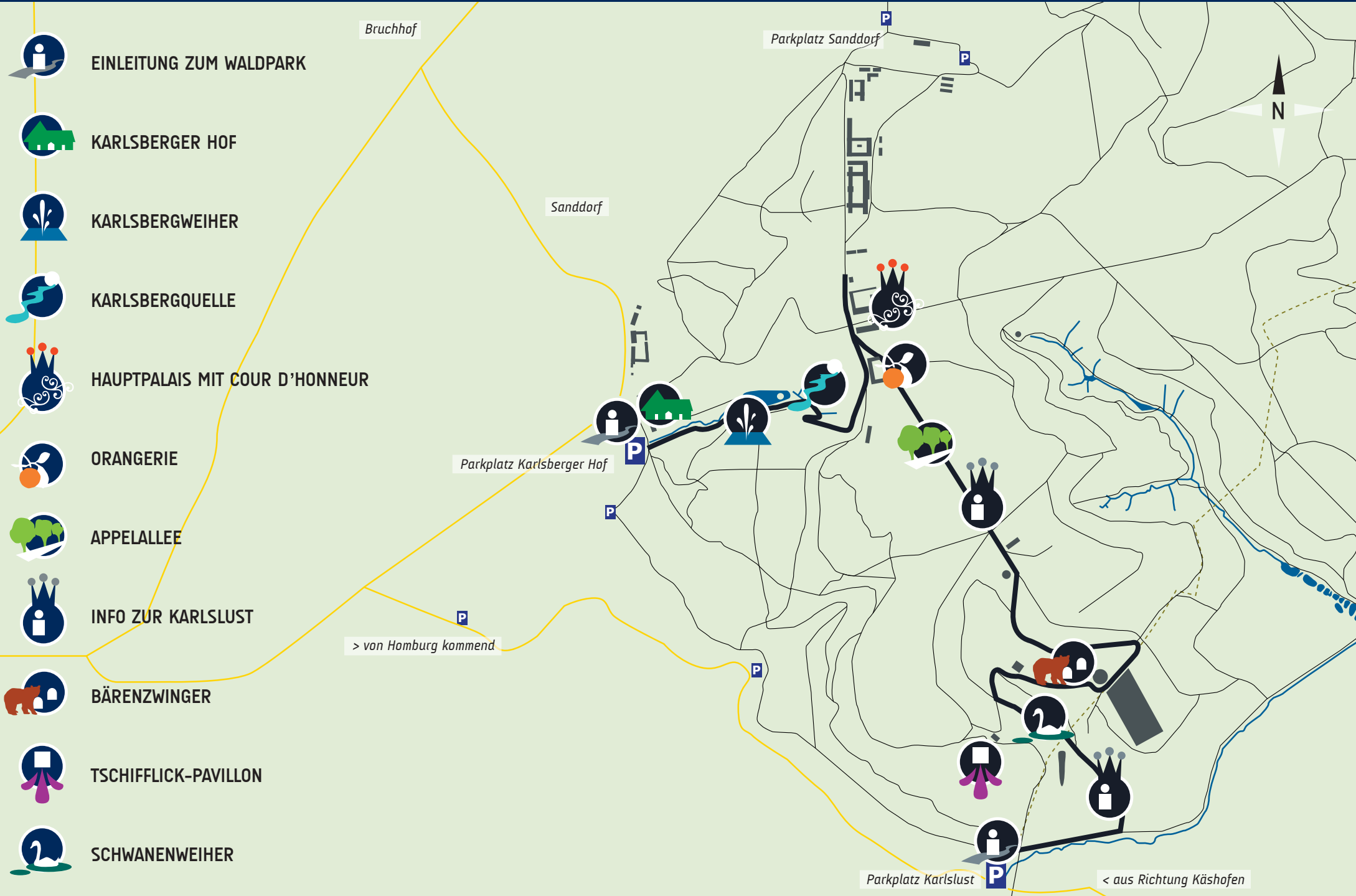
## WALDPARK SCHLOSS KARLSBERG

[www.schloss-karlsberg.de](http://www.schloss-karlsberg.de)  
[info@schloss-karlsberg.de](mailto:info@schloss-karlsberg.de)

Stiftung Karlsberger Hof  
Karlsberger Hof  
66424 Homburg/Sanddorf

T: 06841-17-30-52  
F: 06841-61-34-0  
[karlsbergerhof@t-online.de](mailto:karlsbergerhof@t-online.de)





EINLEITUNG ZUM WALDPARK



KARLSBERGER HOF



KARLSBERGWEIHER



KARLSBERGQUELLE



HAUPTPALAIS MIT COUR D'HONNEUR



ORANGERIE



APPELALLEE



INFO ZUR KARLSLUST



BÄREZWINGER



TSCHIFFLICK-PAVILLON



SCHWANENWEIHER